

# UMGESTALTUNG DER FUßGÄNGERZONE

**Bauabschnitte 1 + 2: Walburgisstraße und Marktbereich**

»» SCHÖN WERL'S! »»» SCHÖN WERL'S! »»» SCHÖN WERL'S! >



Zum Zweck der Öffentlichkeitsarbeit werden Fotos aufgenommen 12.03.2026

# VERANSTALTUNGSABLAUF

1.

- Begrüßung

2.

- Einleitung

3.

- Vorstellung Baustellenablauf

4.

- Baustellenkommunikation und -marketing

5.

- Baustellenfonds

6.

- Ihre Fragen

# EINLEITUNG



# AUSGANGSLAGE

- Wandel von Innenstädten: neue und veränderte Ansprüche
- Veränderungen und Anpassungen sind erforderlich
- umfangreiches und komplexes Projekt
- regelmäßige Beteiligungen und Informationsveranstaltungen



# UMFANGREICHER SANIERUNGS- & ANPASSUNGSBEDARF



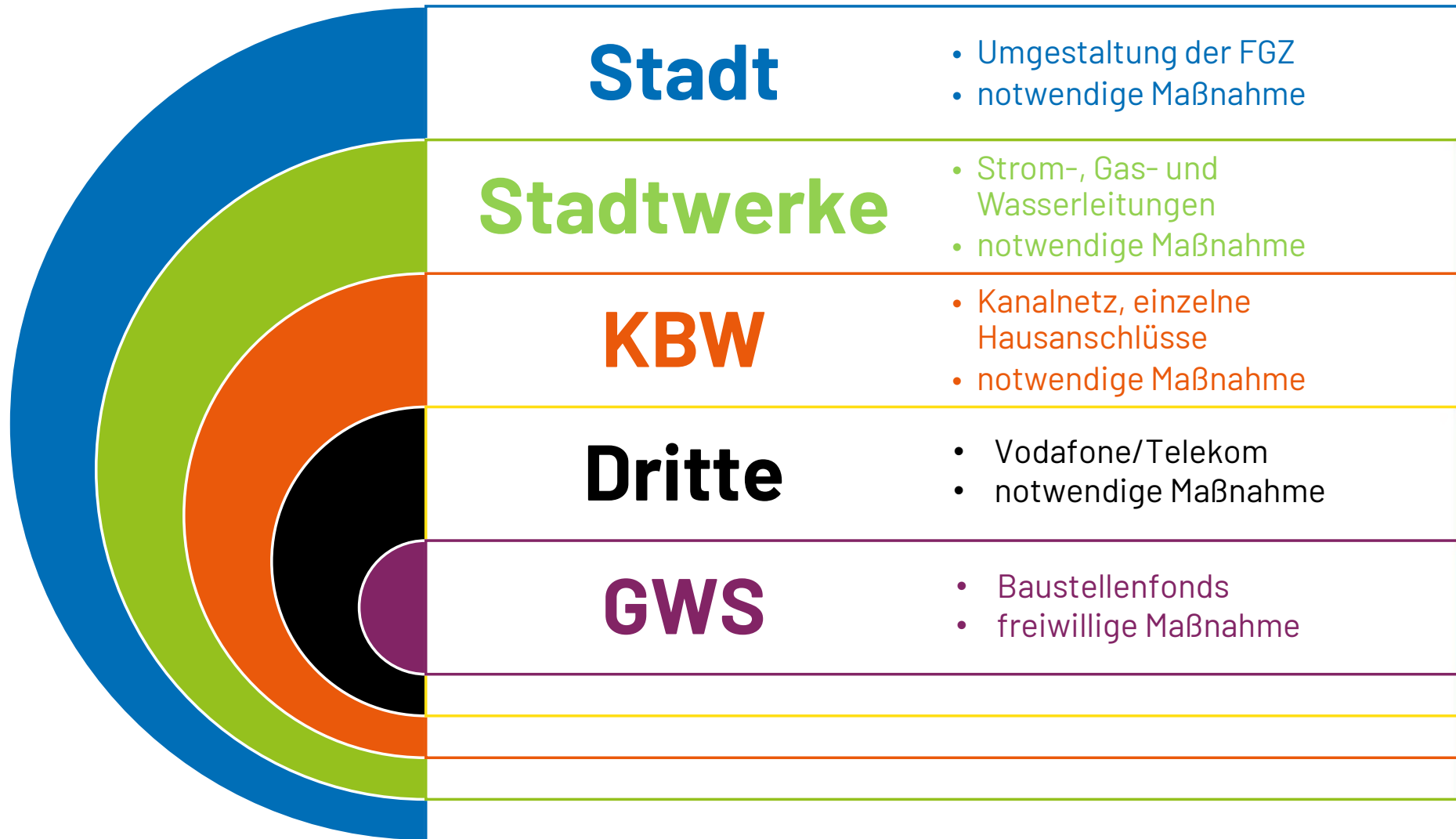


# GESAMTER MAßNAHMENBEREICH

Steinerstraße - Marktbereich - Walburgisstraße







# BAUSTELLENABLAUF



# AUSFÜHRENDE UNTERNEHMEN

## Vorbereitende Arbeiten Beleuchtung

- **Ankerplatten & Seilverspannungen**
  - Fa. Wulf & Koop Stahl-Metallbau, Werl
  - Beginn: 16.03.2026
- **Zugprüfungen**
  - Fa. Maas Ingenieure, Werl
  - Beginn: 13.04.2026 - Abschnitt Walburgisstraße  
20.04.2026 - Abschnitt Steinerstraße
- **Provisorische Straßenbeleuchtung**
  - Fa. Schmidt Technik, Werl
  - Beginn: 27.04.2026

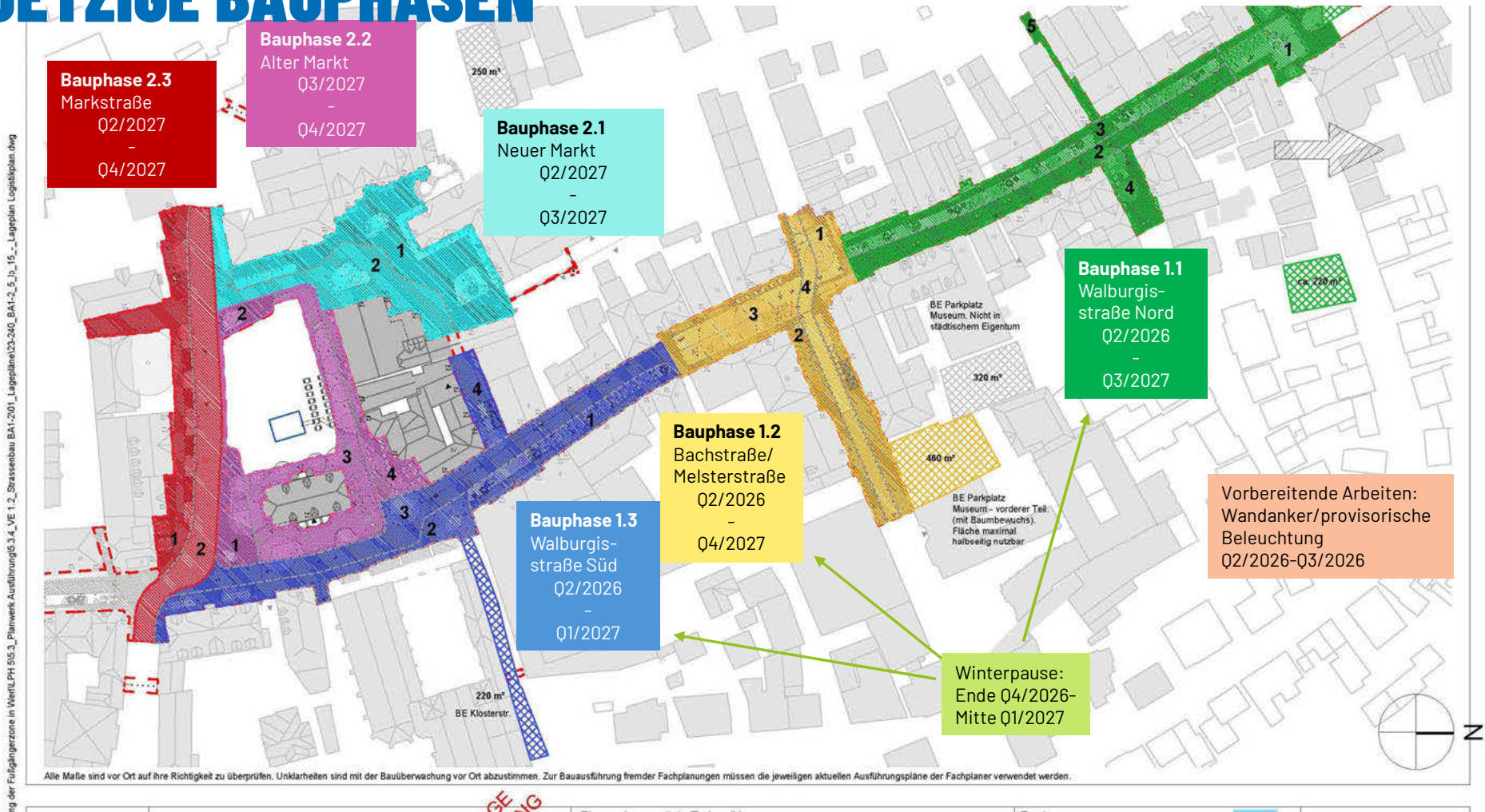


# AUSFÜHRENDE UNTERNEHMEN

- **Tiefbauarbeiten Walburgisstraße & Marktbereich**
  - Fa. Bickhardt Bau
  - Beginn: 13.04.2026 - Spatenstich



# JETZIGE BAUPHASEN



# BAUPHASE 1.1

## Walburgisstraße Nord

Geplant:  
Q2/2026-  
Q3/2027

ca. 16 Monate

Zeitgleicher  
Baustart mit  
Bauphase 1.3



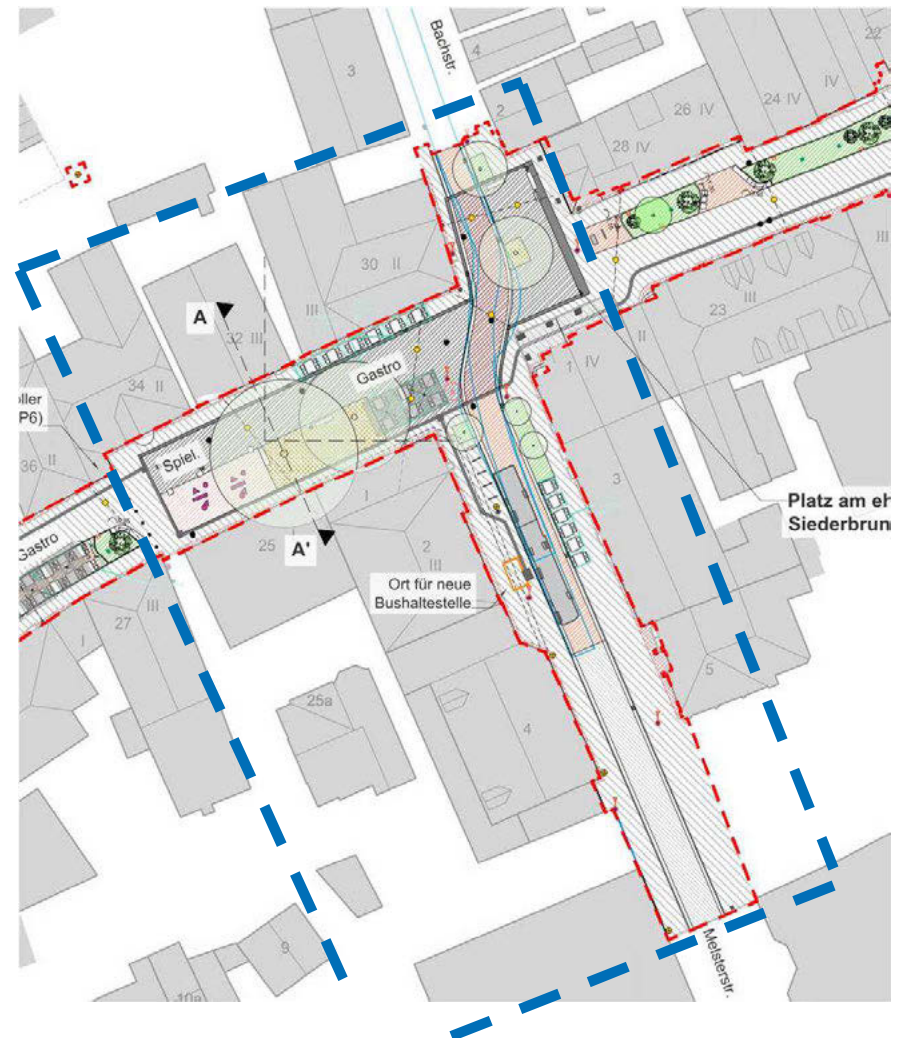
Blattschnitt 1  
Walburgisstr. Nord  
23-240\_BA1-2\_5\_lp\_02

# BAUPHASE 1.2

## Bachstraße/Melsterstraße

Geplant:  
Q2/2026-  
Q4/2027

ca. 19 Monate



# BAUPHASE 1.3

## Walburgisstraße Süd

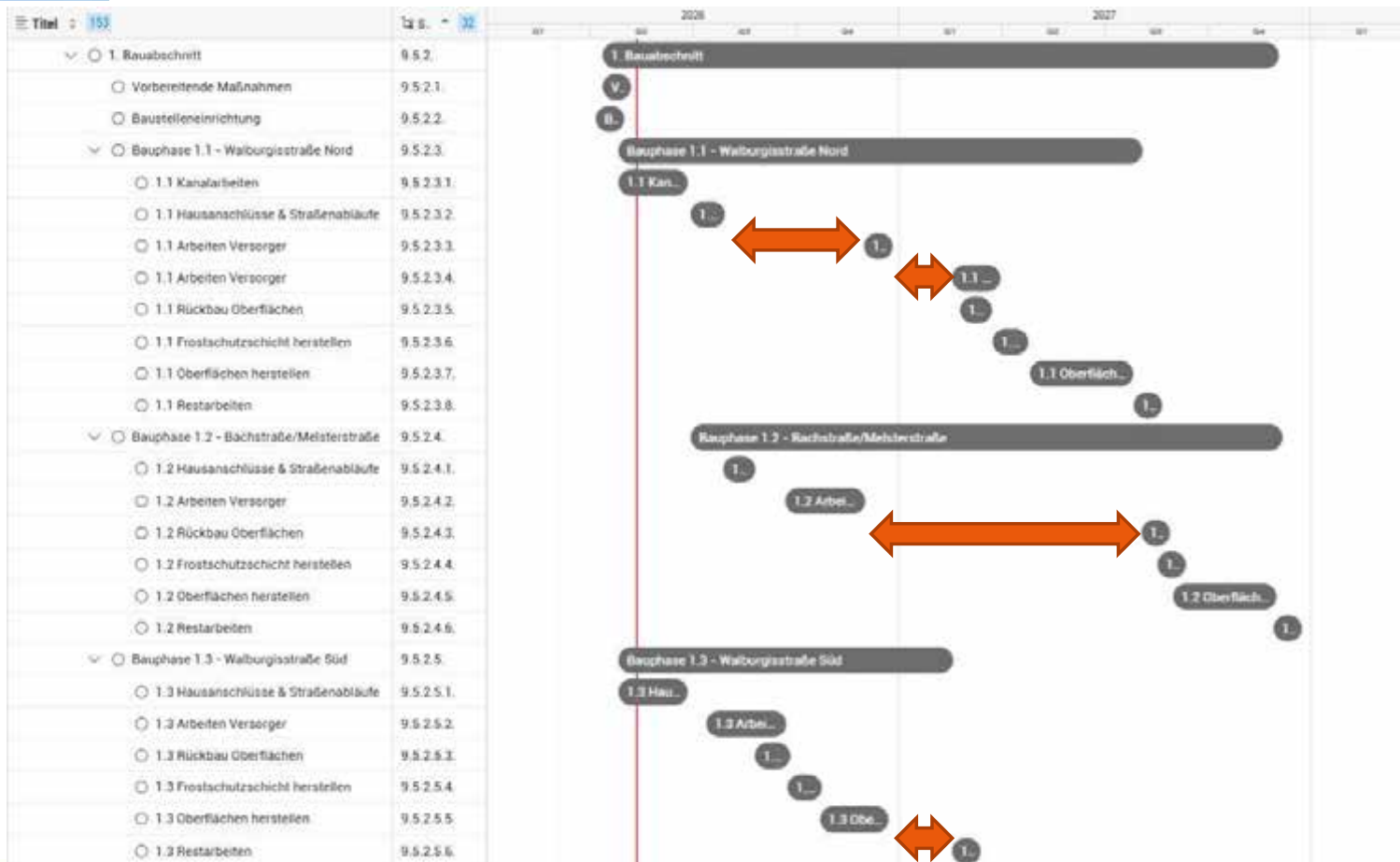
Geplant:  
Q2/2026-  
Q1/2027

ca. 11 Monate

Zeitgleicher  
Baustart mit  
Bauphase 1.1



# BAUPHASE 1.1, 1.2, 1.3



# BAUPHASE 2.1

## Neuer Markt

Geplant:  
Q2/2027-  
Q3/2027

ca. 5 Monate

Zeitgleicher  
Baustart mit  
Bauphase 2.3



# BAUPHASE 2.2

## Alter Markt

Geplant:  
Q3/2027-  
Q4/2027

ca. 5 Monate



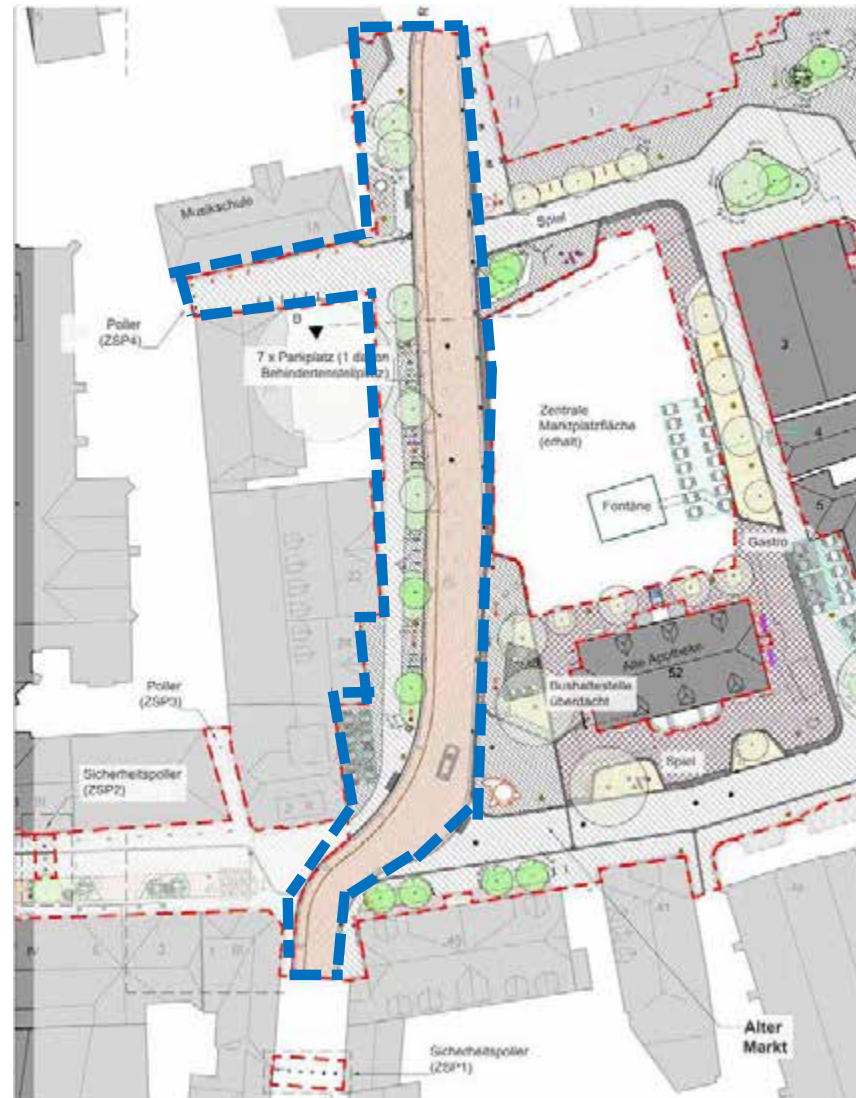
# BAUPHASE 2.3

## Marktstraße

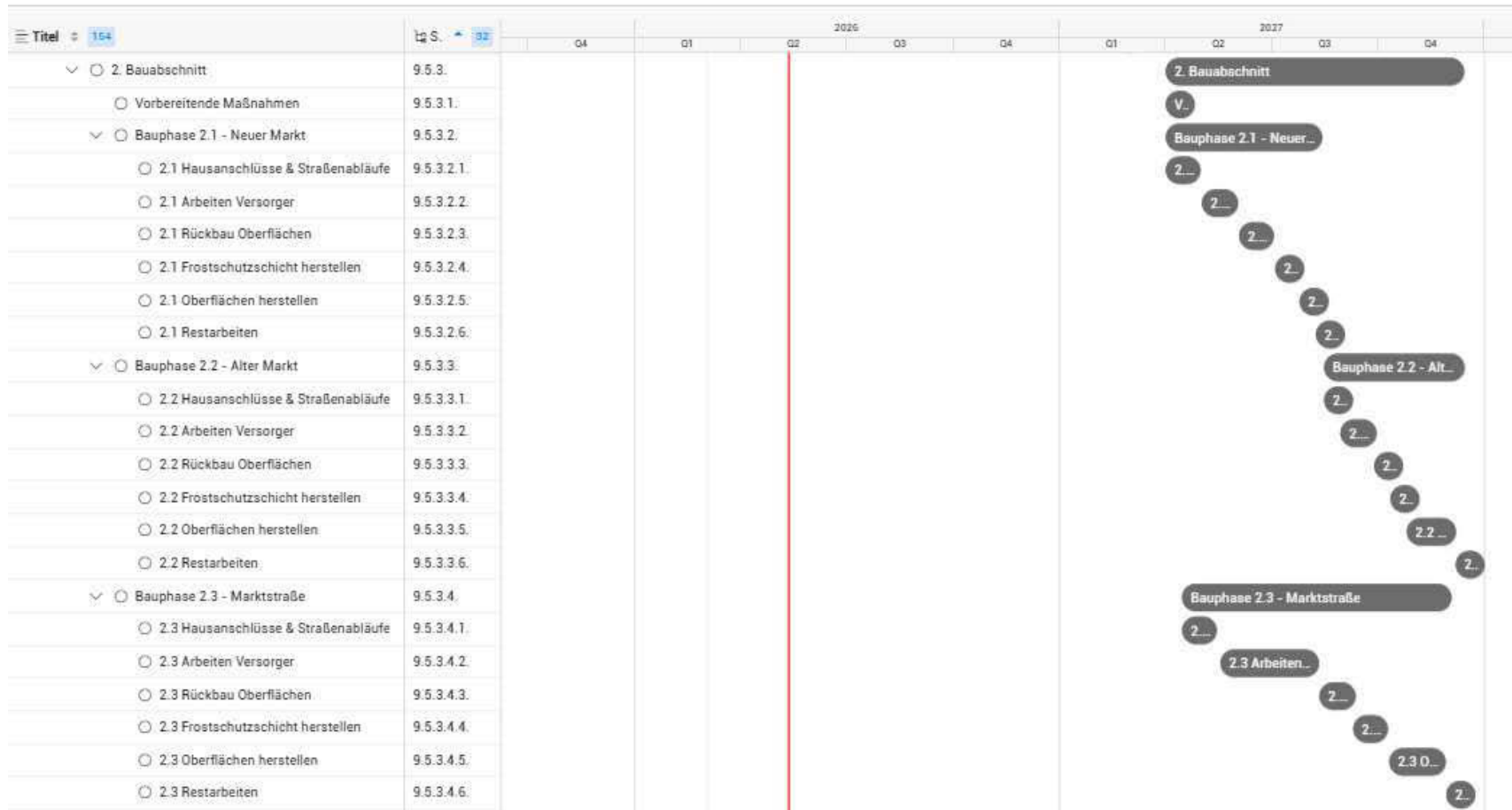
Geplant:  
Q2/2027-  
Q4/2027

ca. 9 Monate

Zeitgleicher  
Baustart mit  
Bauphase 2.1



# BAUPHASE 2.1, 2.2, 2.3



# ARCHÄOLOGISCHE BAUBEGLEITUNG

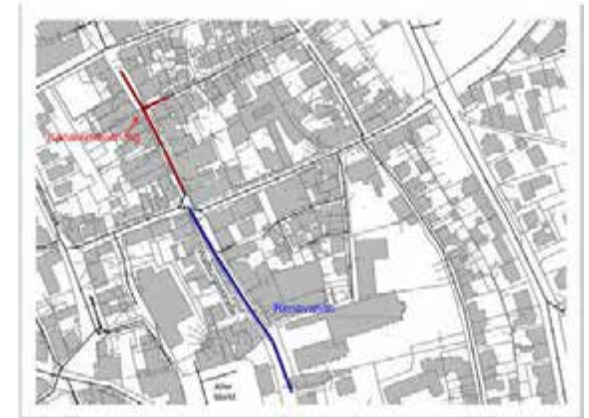


- Maßnahme wird im historischen Innenstadtkern durchgeführt
- Archäologische Baubegleitung ist gesetzlich vorgeschrieben
- Je nach Art und Umfang möglicher Funde können Auswirkungen auf die Maßnahme erfolgen (Stillstandszeiten, Kosten...)

# KBW - PROJEKTBESTANDTEILE

## 1. Sanierung Mischwasserkanal

- ca. 600 m Mischwasserkanalisation in der Walburgis- und Steinerstraße
- hohes Alter: 30 bis 100 Jahre
- baulich schadhaft

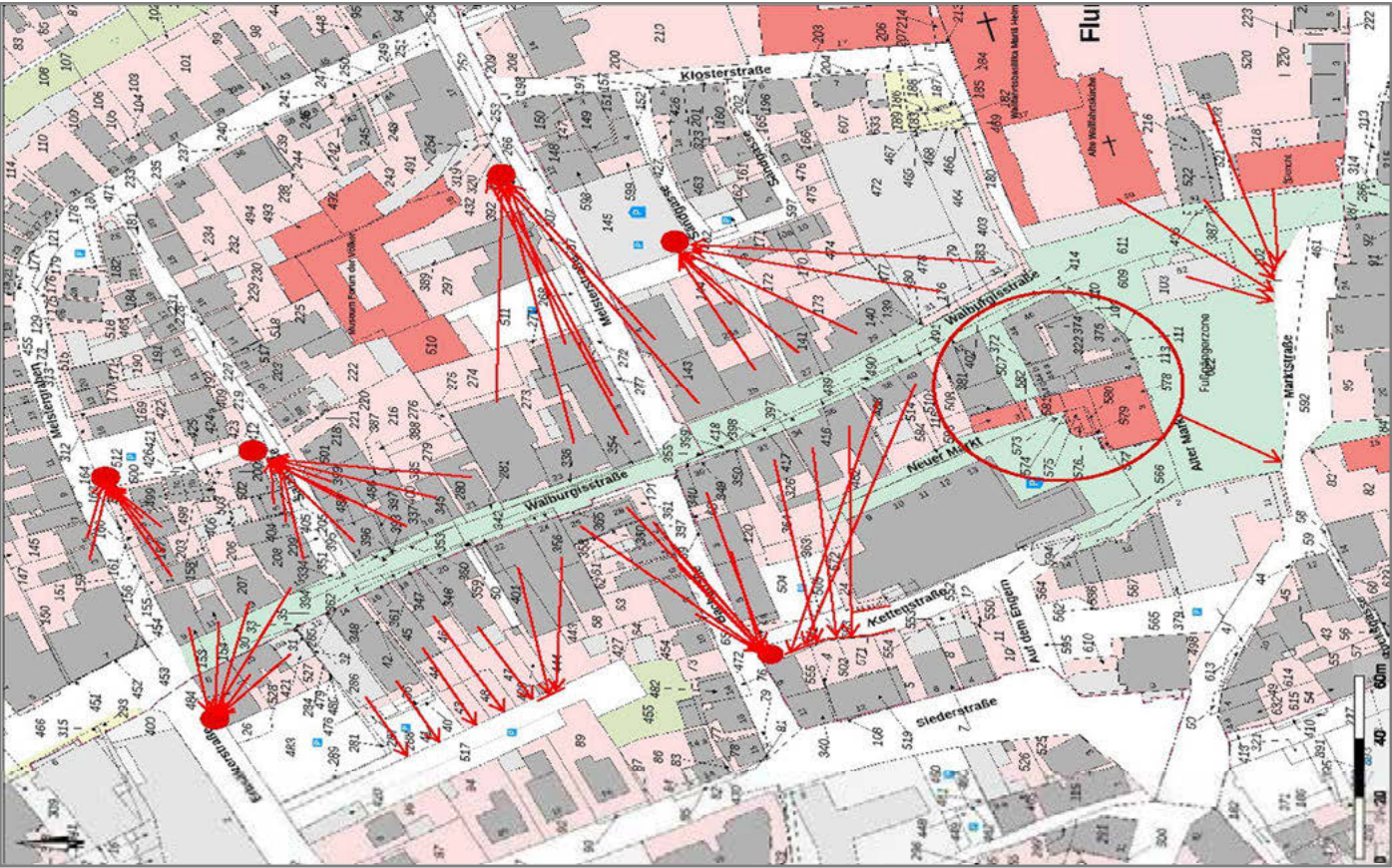


## 2. Sanierung Grundstücksanschlussleitungen

- insgesamt ca. 200 Grundstücksanschlussleitungen neu
- Eigentümer sind bereits informiert worden



# MÜLLABFUHR & ENTSORGUNG



# STADTWERKE - PROJEKTBESTANDTEILE

- Die Stadtwerke Werl erneuern die Leitungs-Infrastruktur für Hauptleitungen und Hausanschlüsse in allen Sparten (Strom, Erdgas, Trinkwasser) vorausschauend
- zusätzlich werden Glasfaserleitungen mitverlegt
- die Zustandsprüfung ist erfolgt, Eigentümer werden vor Baustart informiert
- unterschiedliche Rahmenbedingungen für Sparten Strom, Gas, Wasser, daher aufeinanderfolgende Arbeiten
- Arbeiten erfolgen im beengten Raum, Umbindungen erfolgen abschnittsweise

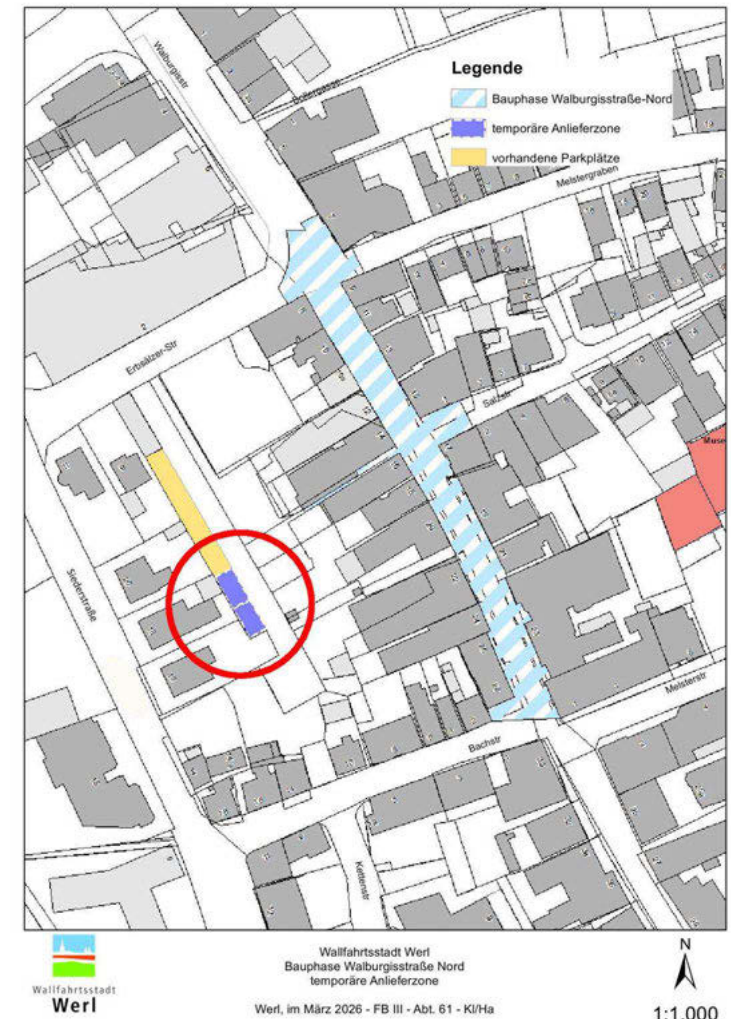


Schematische Darstellung Hauptleitungen und Hausanschlüsse  
(hier am Beispiel einer Mehrspartenhauseinführung, in Fußgängerzone Einzeleinführungen)

# LIEFERVERKEHR

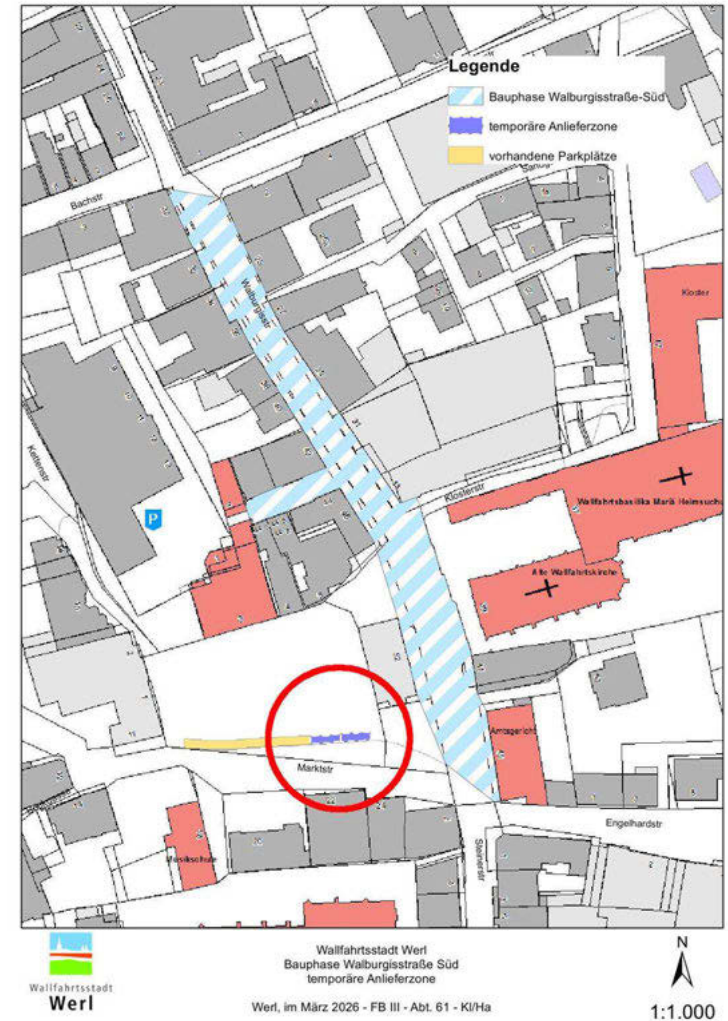
## Anlieferzone Walburgisstraße Nord

- Einrichtung **temporärer Zonen** um trotz Baustelle eine geordnete, sichere und zuverlässige Anlieferung von Geschäften, Gastronomie und Anliegern in vertretbarer Entfernung zu ermöglichen



# LIEFERVERKEHR

## Anlieferzone Walburgisstraße Süd



# AÜBENGASTRONOMIE



## 2026/2027

- Einschränkungen in der Walburgisstraße und im Marktplatzbereich

## 2028

- Einschränkungen in der Steinerstraße

# BAUSTELLENKOMMUNIKATION



# WERL VERÄNDERT SICH

## Das Ziel

- Kunden, Einzelhändler, Anwohner etc. über die umfangreichen Baumaßnahmen, Zuständigkeiten und Ansprechpartner im Stadtzentrum informieren
- positive Wahrnehmung und Verständnis für die Baustellen fördern
- Innenstadt trotz der Einschränkungen lebendig halten
- Unternehmen und Gewerbetreibenden in der Innenstadt unterstützen
- einheitliches Erscheinungsbild als Kommunikationsgrundlage für alle Projektbeteiligten entwickeln (individuell und gemeinsam nutzbar)
- Entwicklung eines Kommunikationsbalkens, auf den alle Teilnehmenden zugreifen können

# WERL VERÄNDERT SICH

## Unsere Medien

- Baustellenwebseite werl**ba**utum.de
- Anliegerinformationen
- Baustellenflyer
- WhatsApp-Kanal (0151-40061921)
- Social Media (Facebook, Instagram)
- Presse
- Baustellenzäune
- Merchandise



# WERL VERÄNDERT SICH

## Kommunikation Fußgängerzone



**WIE WÄR'S, WENN DER MARKTPLATZ AUCH EIN SPIELPLATZ IST?**

WERL'S! >>> SCHÖN WERL'S! >>> SCHÖN WERL'S! >>>



WERL'S! >>> SCHÖN WERL'S! >>> SCHÖN WERL'S! >>>

 Wir bauen um – für Orte, an denen sich Generationen begegnen.



**WIE WÄR'S, WENN DIE STADT DIR SCHATTEN SPENDET?**

WERL'S! >>> SCHÖN WERL'S! >>> WERL'S! >>>



WERL'S! >>> SCHÖN WERL'S! >>> SCHÖN WERL'S! >>>

 Wir bauen um – für mehr Natur und besseres Klima in der Stadt.



**WIE WÄR'S, WENN TÜREN FÜR ALLE OFFENSTEHEN?**

WERL'S! >>> SCHÖN WERL'S! >>> SCHÖN WERL'S! >>>



WERL'S! >>> SCHÖN WERL'S! >>> SCHÖN WERL'S! >>>

 Wir bauen um – für eine barrierearme Innenstadt.



# FRAGEN ZUR BAUSTELLE?

## Citymanagement Werl

Walburgisstraße 52

59457 Werl

Tel.: 0 29 22/87 84 330

Mail: [info@citymanagement-werl.de](mailto:info@citymanagement-werl.de)

Sprechzeit:

Montags von 10.00 bis 13.00 Uhr (ab Ostern) und

Donnerstags von 10.00 Uhr bis 14.00 Uhr

sowie [individuell nach Vereinbarung](#)



# BRINGEN SIE SICH EIN!

- Sie haben eine Idee für eine baubegleitende Aktion? Melden Sie im Citymanagement Werl!
- Nutzen Sie den Verfügungsfonds Stadtkern Werl: finanzielle Förderung (bis zu 100 %) von Aktionen und Projekten von privaten und bürgerschaftlichen Akteuren



# FÖRDERUNG FÜR HAUSEIGENTÜMER

- für Eigentümer von Gebäuden im Stadtkern von Werl
- Förderung der gestalterischen Aufwertung
- insbesondere für die Farbsanierung von Fassaden
- Profitieren Sie von der großzügigen Förderung!



# WERL VERÄNDERT SICH

## Aktionen

Organisation von **Sonderevents** und verkaufsfördernden Maßnahmen der GWS/Citymanagement in Kooperation mit der Händlerschaft und dem Wirtschaftsring Werl e.V., z. B.:

- Abbruch- und Bauabschlussfest
- Sondermarkt (ggf. auf dem Marktplatz)
- Tag der Städtebauförderung am 9. Mai 2026
- **Ihre Ideen** für den Verfügungsfonds Werl

Baustellenaktionen für **Familien**:

- Sandberg zum Buddeln mit Schatzsuche für Kinder
- Kindgerechte Merchandisingartikel („Baustellenmaskottchen“)
- Baustellenführungen
- Kunst- und/oder Lichtinstallationen möglich

# Gemeinsam durch die Bauzeit

Der neue Baustellenfonds für Werl



GWS >> Werl



# Finanzielle Unterstützung

## Warum überhaupt ein Baustellenfonds?

Baustellen sind notwendig für die Infrastruktur, führen aber kurzfristig zu Umsatzbußen und Erreichbarkeitsproblemen.

**"Wir erkennen die Belastung für den lokalen Handel und die Gastronomie an."**

## Ziel des Baustellenfonds?

Liquidität sichern (**kein Schadensersatz!**) und Standortangebote erhalten.

## Was ist der Kernpunkt des Baustellenfonds?

Direktzuschüsse bei Umsatzeinbußen.



# Der Baustellenfonds im Überblick

## Was bedeutet Baustellenfonds konkret?

- Zielgruppe: Unternehmen (keine Filialisten, Betriebsgröße: max. 50 Mitarbeiter!). ✓
- Räumlicher Bezug: Das Unternehmen liegt direkt im Baustellenbereich (Einflusszone). ✓
- Zeitlicher Rahmen: Das Unternehmen muss während der Bauzeit bereits 12 Monate am Ort der Baumaßnahme geführt worden sein und das Ziel verfolgen, nach der Bauphase weitergeführt zu werden. ✓
- Betroffene Branchen: publikumsintensive Betriebe (z.B. Einzelhandel, Gastronomie, Dienstleistungen). ✓
- Wirtschaftliche Relevanz: Nachweisbarer Umsatzrückgang ✓
- Existenzgefährdung: Keine alternativen Reserven, Hilfs- oder Fördermöglichkeiten verfügbar. ✓
- (...)

# Von der Anfrage zum Zuschuss

## Der Weg zur Förderung - unbürokratisch & schnell

### 1. Schritt: Erstberatung (Check)

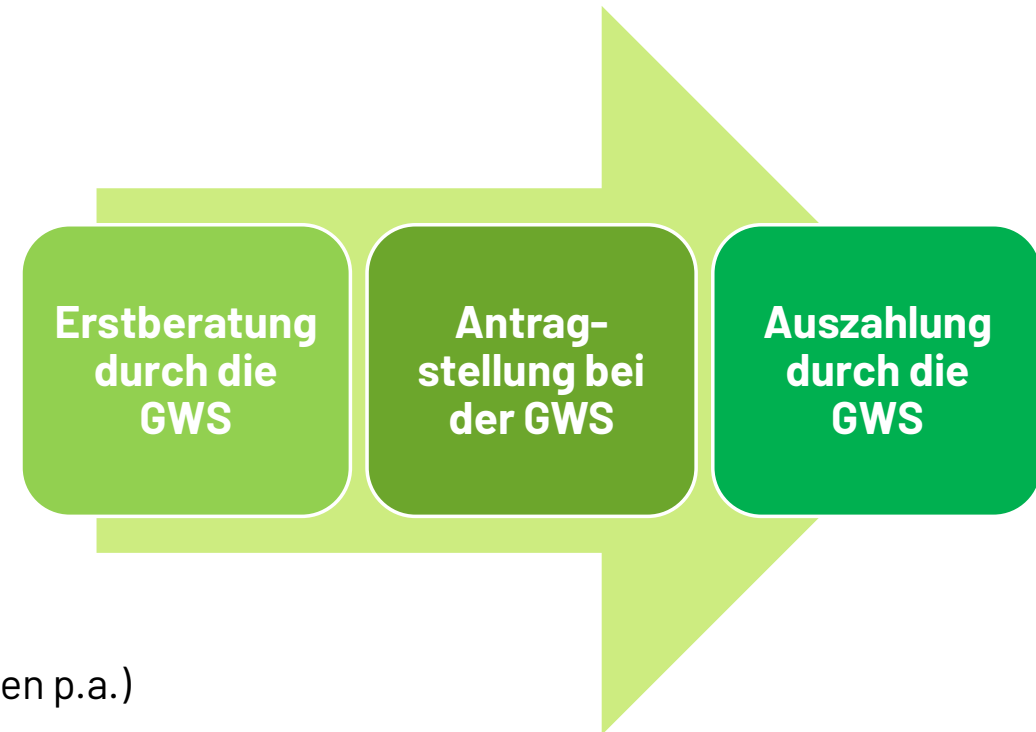
- Kurzes Telefonat oder Vor-Ort-Termin mit der GWS.
- Prüfung der grundsätzlichen Förderfähigkeit.

### 2. Schritt: Antragstellung (schriftlich oder digital)

- Benötigte Unterlagen: Inhabernachweis, BWA (Betriebswirtschaftliche Auswertung) und/oder Bestätigung des Steuerberaters.

### 3. Schritt: Entscheidung & Auszahlung

- Prüfung durch ein unabhängiges Gremium (4 Sitzungen p.a.)
- Zeitnahe Auszahlung der Zuschüsse nach Bewilligung.



# Baustellenfonds Werl

## Finanzielle Rahmenbedingungen

Die GWS stellt ab Baubeginn bis Ende 2026 Mittel Höhe von 70.000 € für die Unternehmen in der Innenstadt zur Verfügung.

Ab 2027 wird der Fördertopf neu aufgefüllt.

Anspruchsberechtigte Unternehmen können insg. bis zu 7.500 € beantragen.

**ABER: Kein Rechtsanspruch auf Zahlungen aus dem Baustellenfonds!**

*"Wir schauen uns jeden Einzelfall an – das Ziel ist der Erhalt der Unternehmen in der Innenstadt."*



# IHRE FRAGEN?



**VIELEN DANK  
FÜR IHRE  
AUFMERKSAMKEIT!**



**>>> SCHÖN WERL'S! >>>> SCHÖN WERL'S! >>>> SCHÖN WERL'S! >>>>**



# ICH WILL INFORMIERT WERDEN...

Homepage mit Informationen zur Baustelle



[www.werlbautum.de](http://www.werlbautum.de)

Newsletter „InnenstadtBlick – Werl baut um“



[bit.ly/4tPdbpB](https://bit.ly/4tPdbpB)



Informationen über den WhatsApp-Kanal „Werl baut um“

0151-40061921



Gewährleistung des datenschutzkonformen Umgangs mit den Daten (vgl. Datenschutzbestimmungen der Wallfahrtsstadt Werl (*Information zur Verarbeitung personenbezogener Daten durch die Wallfahrtsstadt Werl nach Art. 13 und 14 Datenschutz-Grundverordnung*)).